

สรุปรายงานข้อมูลการดำเนินงานสหกิจศึกษา มหาวิทยาลัยเทคโนโลยีราชมงคลอีสาน ประจำปี 2560



ศูนย์สหกิจศึกษา

มหาวิทยาลัยเทคโนโลยีราชมงคลอีสาน นครราชสีมา

จำนวนหลักสูตรที่ออกสหกิจศึกษา

ศูนย์กลาง นครราชสีมา

- คณะบริหารธุรกิจ (5 หลักสูตร)
- คณะวิศวกรรมศาสตร์และสถาปัตยกรรมศาสตร์ (13 หลักสูตร)
- คณะวิทยาศาสตร์และศิลปศาสตร์ (4 หลักสูตร)
- คณะศิลปกรรมและออกแบบอุตสาหกรรม (2 หลักสูตร)

วิทยาเขตขอนแก่น

- คณะวิศวกรรมศาสตร์ (11 หลักสูตร)
- คณะบริหารธุรกิจและเทคโนโลยีสารสนเทศ (2 หลักสูตร)

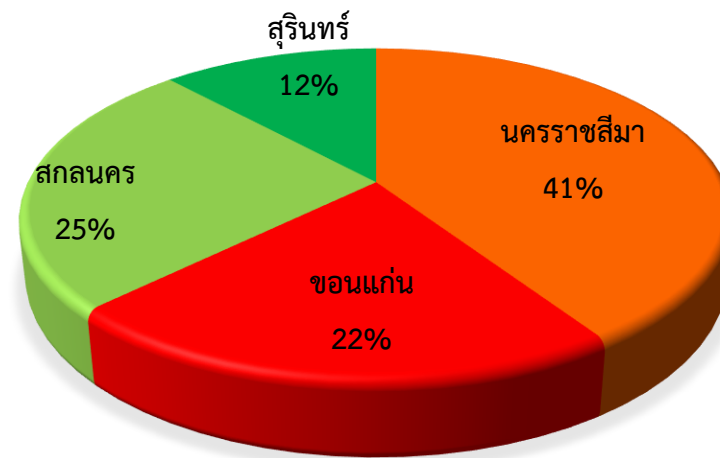
วิทยาเขตสกลนคร

- คณะอุตสาหกรรมและเทคโนโลยี (10 หลักสูตร)
- คณะทรัพยากรธรรมชาติ (5 หลักสูตร)

วิทยาเขตสุรินทร์

- คณะเทคโนโลยีการจัดการ (4 หลักสูตร)
- คณะเกษตรศาสตร์และเทคโนโลยี (3 หลักสูตร)

รวม 59 หลักสูตร



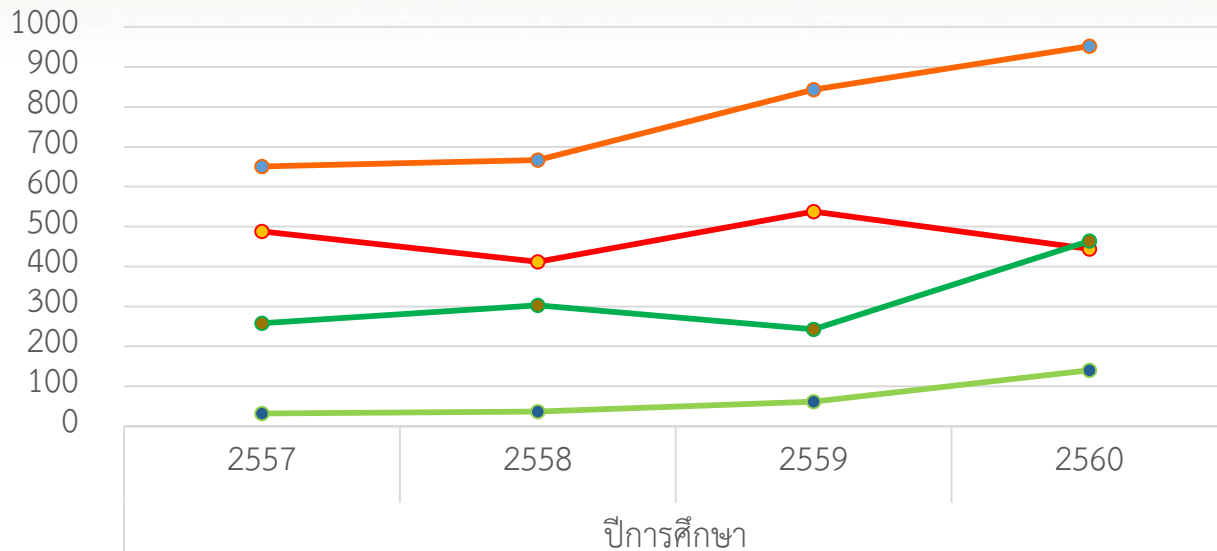
ตารางแสดงจำนวนนักศึกษาสภกิจศึกษา สถานประกอบการ อาจารย์นิเทศ

วิทยาเขต / ปีการศึกษา	จำนวนนักศึกษาสภกิจ มทร.อีสาน								จำนวนสถานประกอบการ								จำนวนอาจารย์นิเทศ							
	1/57	2/57	1/58	2/58	1/59	2/59	1/60	2/60	1/57	2/57	1/58	2/58	1/59	2/59	1/60	2/60	1/57	2/57	1/58	2/58	1/59	2/59	1/60	2/60
นครราชสีมา	324	327	310	357	386	457	441	511	160	174	154	201	179	199	194	294	142	120	158	24	165	157	184	181
ขอนแก่น	151	107	190	113	131	112	269	195	187	73	131	0	205	122	147	82	64	55	72	16	92	92	80	92
สกลนคร	0	32	17	20	35	27	88	52	3	10	105	5	68	55	106	84	14	1	59	6	34	4	41	42
สุรินทร์	355	133	245	167	416	122	292	152	0	19	9	9	12	12	34	27	0	10	9	4	5	10	10	12
รวม	830	599	762	657	968	718	1,090	910	350	276	399	215	464	388	481	487	220	186	298	50	296	263	315	327



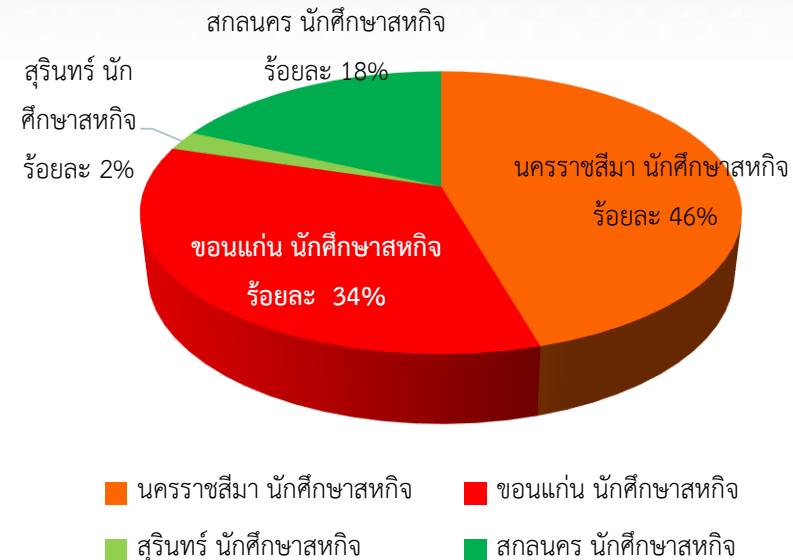
จำนวนนักศึกษาสหกิจ

จำนวนนักศึกษาสหกิจ



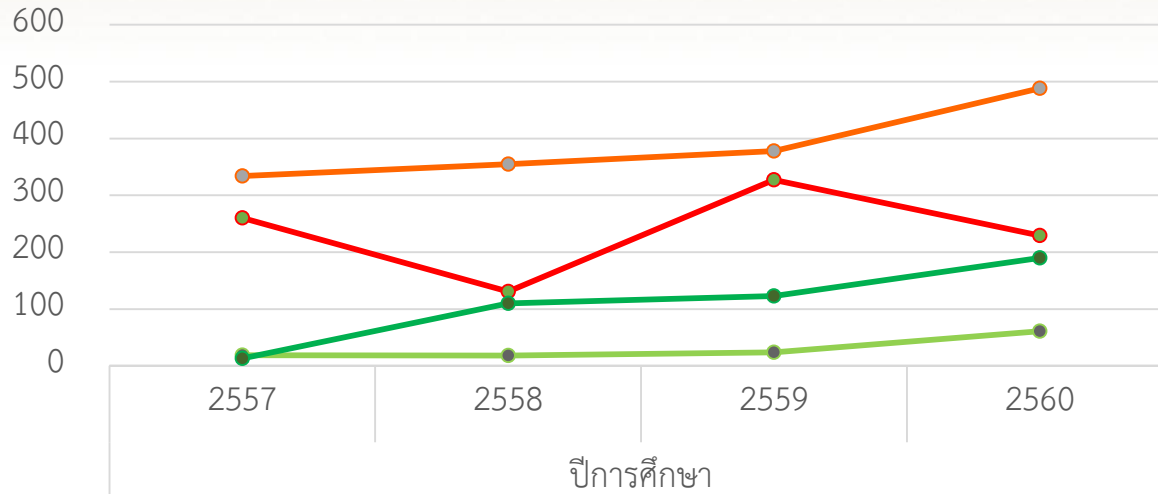
นครราชสีมา นักศึกษาสหกิจ	651	667	843	952
ขอนแก่น นักศึกษาสหกิจ	488	412	538	444
สุรินทร์ นักศึกษาสหกิจ	32	37	62	140
สกลนคร นักศึกษาสหกิจ	258	303	243	464

- นครราชสีมา นักศึกษาสหกิจ
- ขอนแก่น นักศึกษาสหกิจ
- สุรินทร์ นักศึกษาสหกิจ
- สกลนคร นักศึกษาสหกิจ



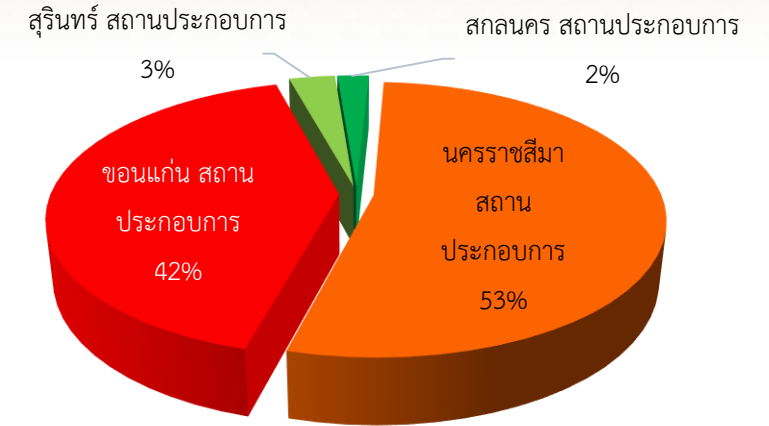
จำนวนสถานประกอบการ

จำนวนสถานประกอบการ



●-○ นครราชสีมา สถานประกอบการ	334	355	378	488
●-○ ขอนแก่น สถานประกอบการ	260	131	327	229
●-○ สุรินทร์ สถานประกอบการ	19	18	24	61
●-○ สกลนคร สถานประกอบการ	13	110	123	190

- นครราชสีมา สถานประกอบการ
- ขอนแก่น สถานประกอบการ
- สุรินทร์ สถานประกอบการ
- สกลนคร สถานประกอบการ



- นครราชสีมา สถานประกอบการ
- ขอนแก่น สถานประกอบการ
- สุรินทร์ สถานประกอบการ
- สกลนคร สถานประกอบการ

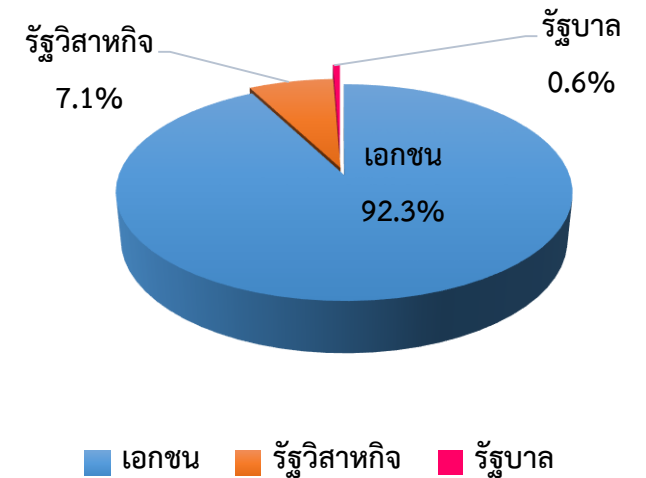




จำนวนนักศึกษาสหกิจศึกษาแยกตามประเภทสถานประกอบการ

นักศึกษาสหกิจศึกษา จำนวน 2,000 คน ปฏิบัติงานสหกิจในสถานประกอบการเอกชน จำนวน 892 แห่ง (นักศึกษาจำนวน 1,846 คน คิดเป็นร้อยละ 92.3%) รองลงมาคือสถานประกอบการรัฐวิสาหกิจ จำนวน 68 แห่ง (นักศึกษาจำนวน 142 คน คิดเป็นร้อยละ 7.1%) สถานประกอบการหน่วยงานรัฐบาล จำนวน 8 แห่ง (นักศึกษาจำนวน 12 คน คิดเป็นร้อยละ 0.6%)

ลำดับ	ประเภท สถาประกอบการ	จำนวนสถานประกอบการ		จำนวนนักศึกษา	
		แห่ง	ร้อยละ	คน	ร้อยละ
1	เอกชน	892	92.16	1,846	92.3
2	รัฐวิสาหกิจ	68	7.02	142	7.1
3	รัฐบาล	8	0.82	12	0.6
รวม		968	100	2,000	100



จำนวนนักศึกษาสหกิจศึกษาแยกตามพื้นที่การปฏิบัติงานสหกิจ

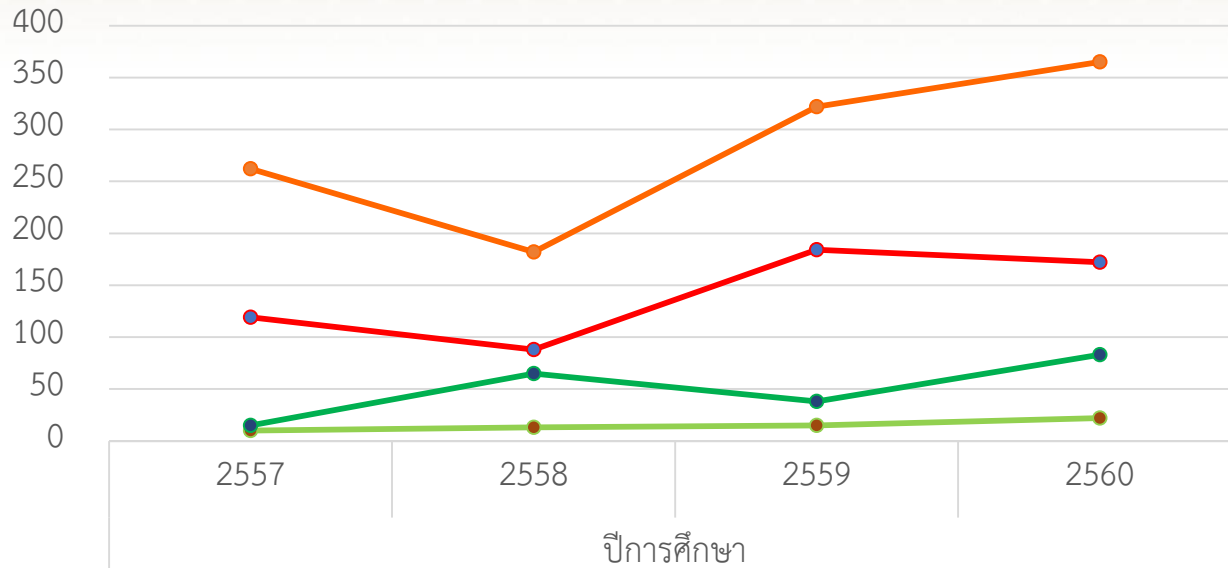
จากข้อมูลในตาราง พบว่านักศึกษาปฏิบัติงานสหกิจศึกษาในประเทศ พื้นที่ตะวันออกเฉียงเหนือ ร้อยละ 49.05 (สถานประกอบการ 539 แห่ง นักศึกษา 981 คน) รองลงมาคือภาคกลาง ร้อยละ 37 (สถานประกอบการ 268 แห่ง นักศึกษา 740 คน)

ภาค/จังหวัด	จำนวนสถานประกอบการ		จำนวนนักศึกษาสหกิจศึกษา	
	แห่ง	ร้อยละ	คน	ร้อยละ
ภาคตะวันออกเฉียงเหนือ	539	55.69	981	49.05
ภาคกลาง	268	27.69	740	37
ภาคตะวันออก	153	15.80	266	13.3
ภาคเหนือ	7	0.72	12	0.6
ภาคใต้	1	0.10	1	0.05
รวมทั้งสิ้น	968	100	2,000	100



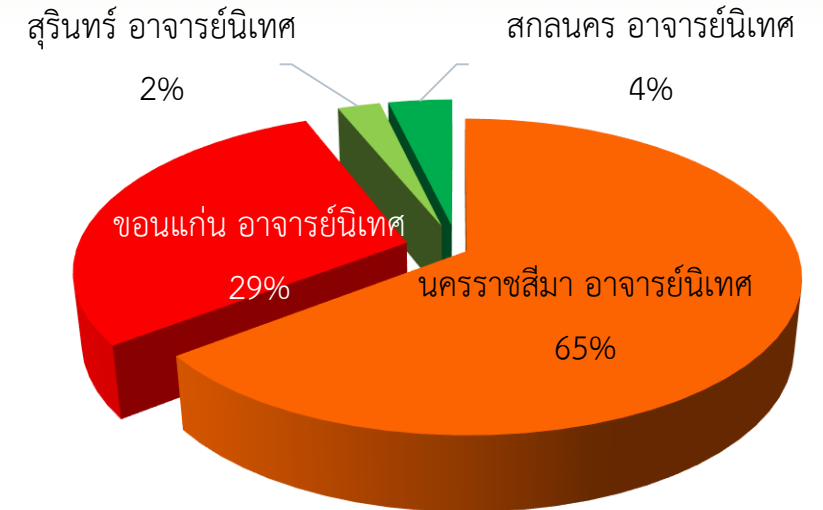
จำนวนอาจารย์นิเทศ

จำนวนอาจารย์นิเทศ



—●— นครราชสีมา อาจารย์นิเทศ	262	182	322	365
—●— ขอนแก่น อาจารย์นิเทศ	119	88	184	172
—●— สุรินทร์ อาจารย์นิเทศ	10	13	15	22
—●— สกลนคร อาจารย์นิเทศ	15	65	38	83

—●— นครราชสีมา อาจารย์นิเทศ —●— ขอนแก่น อาจารย์นิเทศ —●— สุรินทร์ อาจารย์นิเทศ —●— สกลนคร อาจารย์นิเทศ



■ นครราชสีมา อาจารย์นิเทศ
 ■ ขอนแก่น อาจารย์นิเทศ
■ สุรินทร์ อาจารย์นิเทศ
 ■ สกลนคร อาจารย์นิเทศ

